



Mercedes-Benz



Легковые автомобили

WIS

Информационная система
мастерской



Состояние: 11/04

Global Training.

The finest automotive learning





Учебное пособие подготовлено в Учебном Центре ЗАО "ДаймлерКрайслер Автомобили РУС" в 2002 году по материалам фирмы DaimlerChrysler AG.

Информация, находящаяся в учебных материалах, соответствует состоянию техники на момент издания брошюры и с течением времени может устаревать.

Таким образом, данная брошюра не заменяет собой постоянно обновляемую и пополняемую литературу для СТОА и WIS, где Вы можете найти сведения о состоянии техники на данный момент.

Информация, содержащаяся в данном пособии, предназначена исключительно для внутреннего использования на авторизованных станциях Мерседес-Бенц.

Использование, перепечатка, копирование (даже частично) для передачи лицам, не имеющим отношения к авторизованным станциям Мерседес-Бенц, без письменного разрешения ЗАО "ДаймлерКрайслер Автомобили РУС"

запрещены

Оглавление

WIS - Информационная система мастерской.....	2
Общие сведения.....	2
Начальные сведения.....	3
Клавиатура и мышь.....	3
Начальные сведения.....	4
Назначение клавиш.....	4
Начальные сведения.....	5
Главное меню.....	5
Системное управление.....	6
Общие сведения.....	6
Инфотека.....	7
ИНФОТЕКА 1.....	7
ИНФОТЕКА 2.....	9
Стратегия поиска.....	10
Поиск литературы через ИНФОТЕКА 1 и ИНФОТЕКА 2.....	10
Поиск литературы через ASRA.....	12

**Werkstatt – Informations – System (WIS)
(Информационная система мастерской)**

WIS – это современная электронная информационная система (CASE 2), являющаяся дальнейшим развитием прежней информационной системы (CASE 1).

WIS имеет следующие преимущества:

- позволяет отказаться от микрофильмов и бумаги;
- обеспечивает быстрый поиск и предоставление литературы;
- упрощает поиск литературы;
- простота обслуживания системы.



Начальные сведения

Клавиатура и мышь

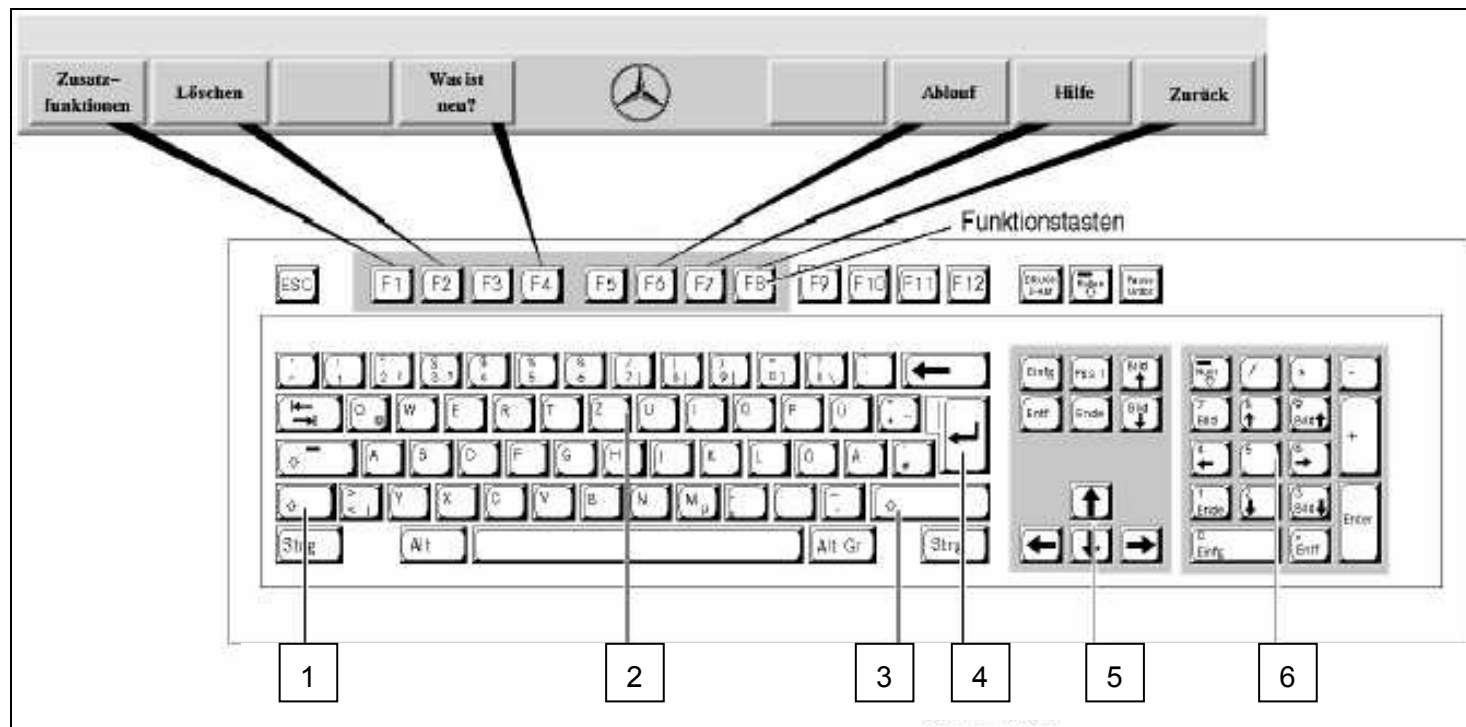
Ввод данных осуществляется с помощью клавиатуры.

Перемещение внутри системы, выбор меню и команд осуществляется с помощью клавиатуры и/или мыши.

Увеличение/уменьшение части рисунка, электрической или пневматической схемы осуществляется с помощью мыши.

В WIS функционирует только **левая** кнопка мыши.

Двойной щелчок **невозможен**.



1 Шифт 2 Блок букв 3 Шифт 4 Энтэр (Ретум) 5 Курсор 6 Блок цифр




Начальные сведения

Назначение клавиш

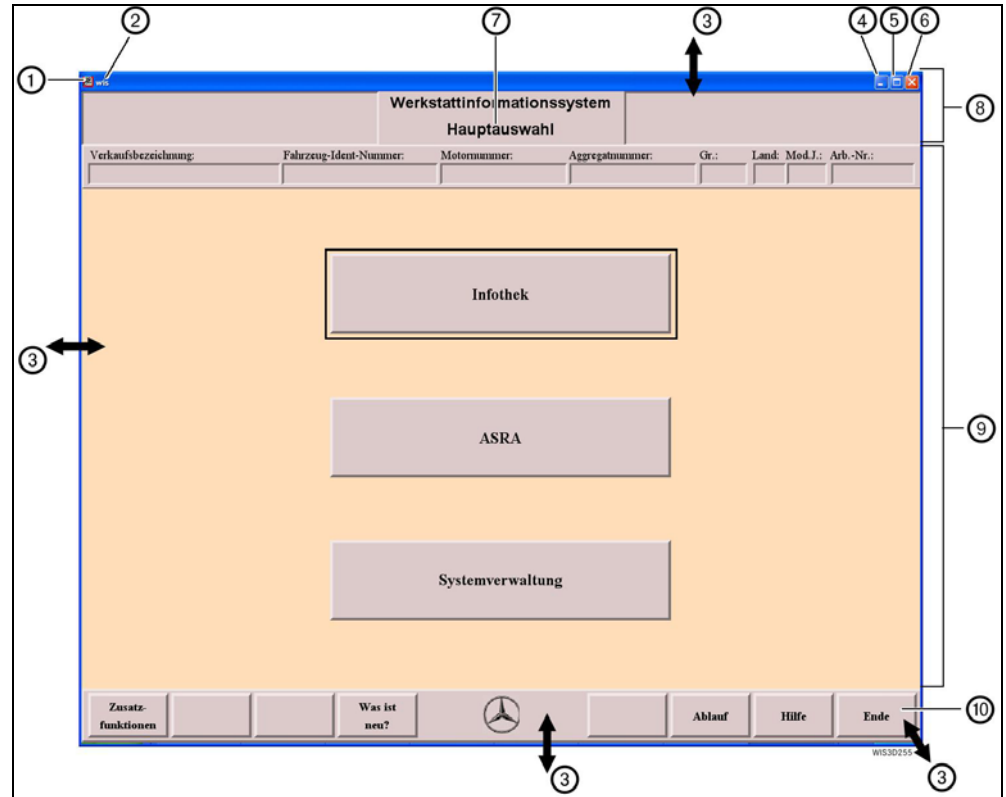
Клавиша	Название	Назначение
F1 по F8	Функциональные кнопки	
← →	Табулятор	Перемещение рамки выбора
	Возврат	Удаляет последний знак в поле ввода
Return	Ввод	Подтверждение ввода или команды. i Кнопки Return и Enter имеют одни и те же функции.
Enter	Ввод	Подтверждение ввода или команды. i Кнопки Return и Enter имеют одни и те же функции.
← ↑ → ↓	Курсор	Перемещение рамки выбора
Billd ↑	Страница вверх	Переход внутри одного документа или меню на одну страницу экрана назад.
Billd ↓	Страница вниз	Переход внутри одного документа или меню на одну страницу экрана вперед.
Alt	Альт	Кнопка в комбинации с последующими кнопками для быстрого ввода команды с клавиатуры. Например, Alt + F4 (Заккрыть)
Entf	Удалить	Удаляет содержимое из поля ввода
+	Плюс	Перемещение рамки выбора внутри одного документа вперед от картинки к картинке <ul style="list-style-type: none"> от ссылки к ссылке от картинки к ссылке или наоборот
-	Минус	Перемещение рамки выбора внутри одного документа назад от картинки к картинке <ul style="list-style-type: none"> от ссылки к ссылке от картинки к ссылке или наоборот

Начальные сведения

1. _____
2. _____
3. _____
4. _____
5. _____
6. _____
7. _____
8. _____
9. _____
10. _____

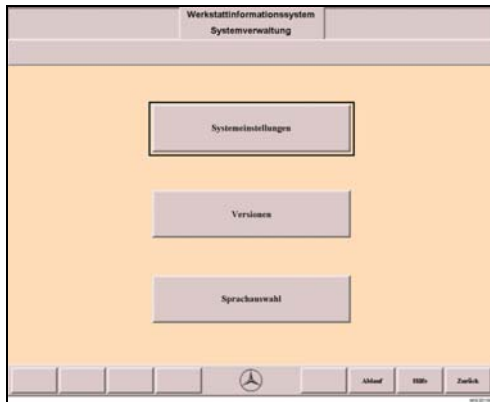
-  _____
-  _____
-  _____

Главное меню

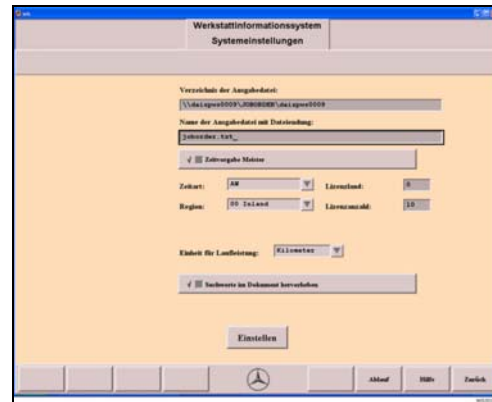


Системное управление

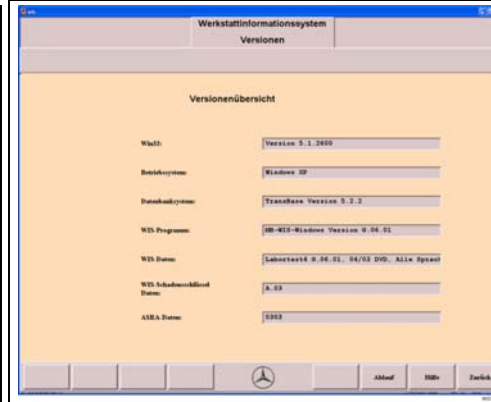
Общие сведения



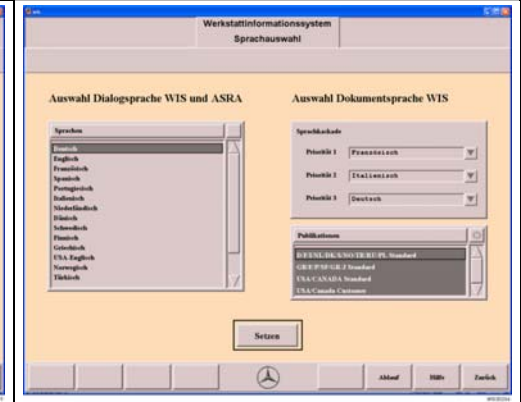
Системное управление



Системные настройки



Версии



Выбор языка



1. _____
2. _____
3. _____
4. _____
5. _____
6. _____
7. _____
8. _____
9. _____
10. _____
11. _____
12. _____
13. _____
14. _____
15. _____
16. _____
17. _____
18. _____
19. _____
20. _____
21. _____
22. _____
23. _____

Werkstattinformationssystem

Infothek 1

Verkaufsbezeichnung:	Fahrzeug-Ident-Nummer:	Motornummer:	Mechanisches Getriebe:	Gr.:	Land:	Mod.J.:	Arb.-Nr.:
E 220 DIESEL	WDB210004*	604.912	717416				

PKW

Fahrzeug-Ident-Nummer: WDB 210004_

Arb.-Nr.:

Dokument Nr.:

Verkaufsbezeichnung	WDB	3M	Motor	Art	Aggregat
E 220 CDI	WDB210	06	604.912	AG.	722.441 W 4 A 020
E 220 CDI fg.lg	WDB220075	06		AG.	722.602 W 5 A 330
E 220 CDI tl	WDB201128	06		AG.	722.603 W 5 A 330
E 220 DIESEL	WDB201018	04		MG.	717.416 GL 68/20 G-5
E 220 tl	WDB201028	36		MG.	717.418 GL 68/20 H-5
F 230	WDB2201751A001.95	37		LG.	768.002 ZSA 045
E 230 tl	WDB202	37		LG.	768.003 ZSB 045
E 240	WDB201024	210.061		LG.	768.008 ZSE 045
E 240 tl		210.261		LG.	768.009 ZSF 045
E 250 DIESEL		210.010			
E 250 DIESEL fg.lg		210.610			

Verkaufsbezeichnung: E 220 DIESEL

Typ/BM: 210.004

Motornummer: 604.912

Art: MG

Mechanisches Getriebe: 717.416

Inhaltsverzeichnis

Dokument Nr.:

5

11

13

Land: Mod. J.: SA Code:

Zusatzfunktionen

Lösche

Literatur

Symptome zur Fehleruche

Schadensschlüssel

ASRA

ASSYST

Was ist neu?

Ablauf

Hilfe

Zurück

WIS3D226

Инфотека

ИНФОТЕКА 1

Werkstattinformationssystem
Infothek 1

Verkaufsbezeichnung: [] Fahrzeug Ident. Nummer: [] Motorennummer: [] Aggregatnummer: [] O: [] Land: Mod.L: Art. Nr.: []

Inhaltsverzeichnis

Fahrzeug Ident. Nummer: [] Art. Nr.: [] Dokument No.: []

Verkaufsbezeichnung	Typ/BM	Motor	Art	Aggregat
190	201.021			
190	201.023			
190 D	201.112			
190 D 2.0	201.126			
190 D 2.0 TURBO	201.128			
190 E 1.8	201.018			
190 E 1.9	201.024			
190 E 2.0	201.029			
190 E 2.3	201.034			
190 E 2.3 16	201.030			
190 E 2.5 16	201.035			
190 E 2.5 16 EVOLUTION	201.036			

Verkaufsbezeichnung: [] Typ/BM: 220075

Land: Mod.L: AA Code: [] Literatur [] Symptome zur Fehlersuche [] Schadensschlüssel [] ASRA [] ASSYST []

Zurück [] Löschen [] Was ist neu? [] [Mercedes-Benz Logo] [] [] [] [] Zurück []

Typ/BM:
220075

Verkaufsbezeichnung	Typ/BM
A 160 CDI	168.007
A 170 CDI	168.008
C 180	202.018
C 180 t	202.078
C 200	202.020
C 200 CDI	202.134
C 200 CDI t	202.194
C 200 DIESEL	202.120
C 200 DIESEL	202.122
C 200 DIESEL t	202.180
C 200 KOMPRESSOR	202.025

Verkaufsbezeichnung: [] Typ/BM: 168.031

Verkaufsbezeichnung	Typ/BM
E 200	210.035
E 200 CDI	210.007
E 200 DIESEL	210.003
E 200 KOMPRESSOR	210.045
E 200 KOMPRESSOR t	210.245
E 200 t	210.235
E 220 CDI	210.006
E 220 CDI	210.606
E 220 CDI t	210.206
E 220 DIESEL	210.004
E 230	210.037

Verkaufsbezeichnung: [] Typ/BM: 210.006

Werkstattinformationssystem
Infothek 1

Verkaufsbezeichnung: [] Fahrzeug Ident. Nummer: [] Motorennummer: [] Automatische Getriebe: [] O: [] Land: Mod.L: Art. Nr.: []

Inhaltsverzeichnis

Fahrzeug Ident. Nummer: [] Art. Nr.: [] Dokument No.: []

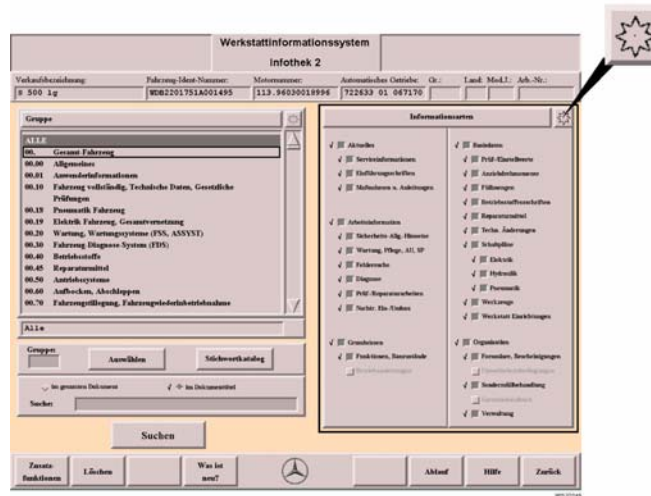
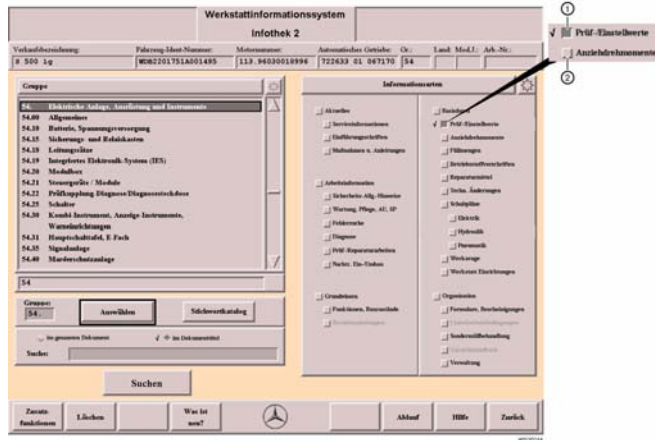
Verkaufsbezeichnung	Typ/BM	Motor	Art	Aggregat
E 300 1g	124.178	111.908	111	722.033 W.FA.988

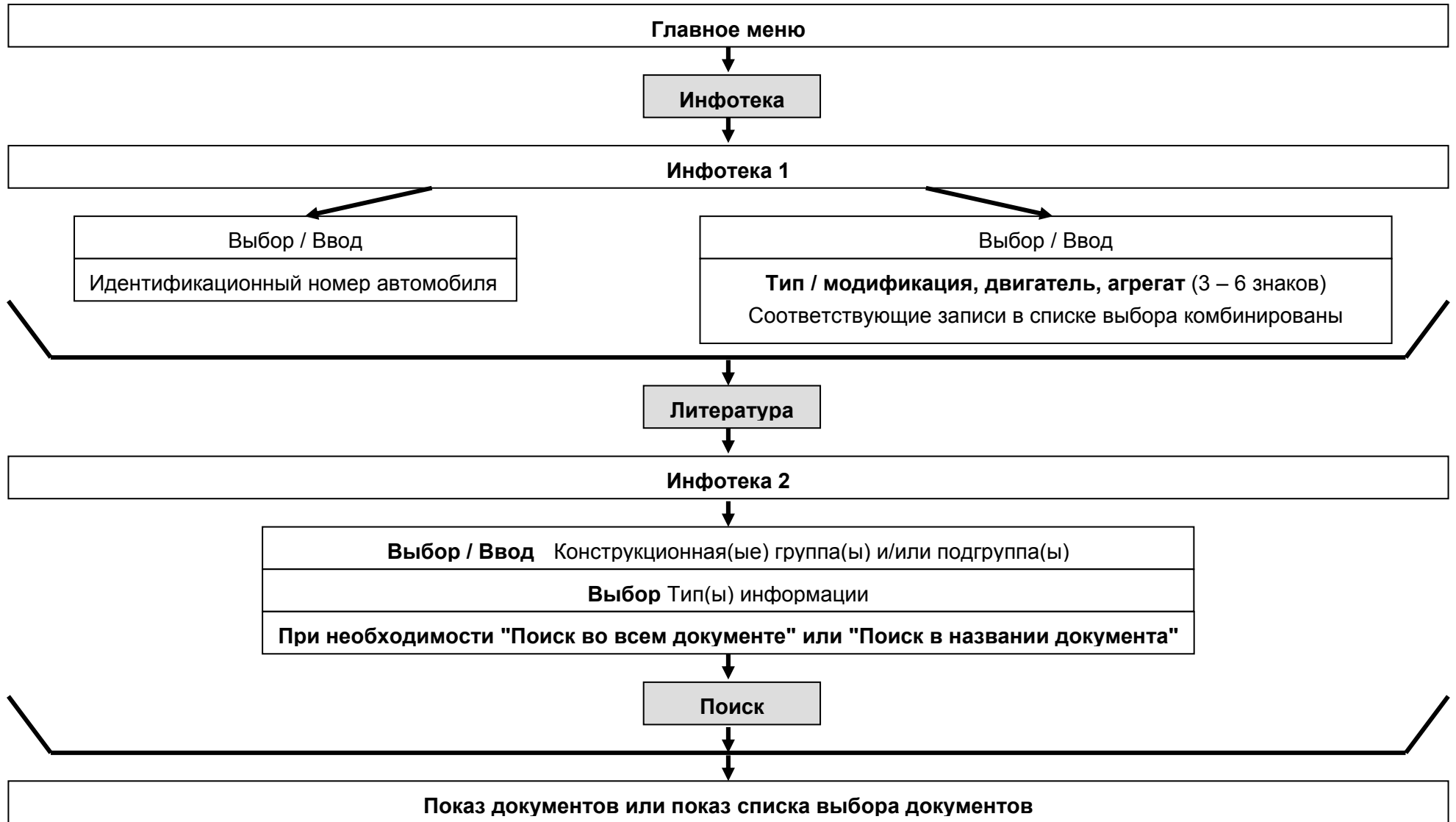
Verkaufsbezeichnung: [] Typ/BM: 220.535

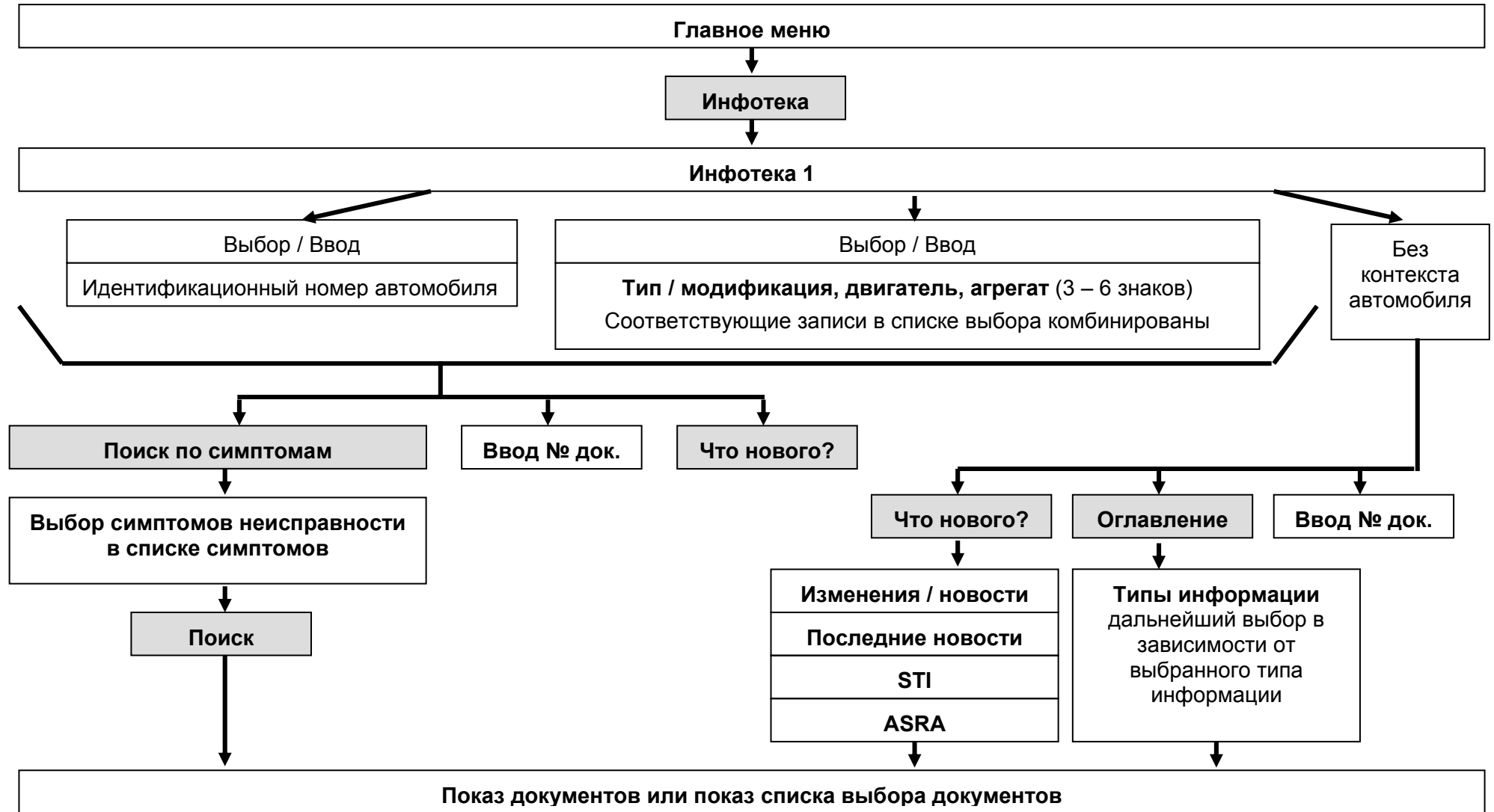
Land: Mod.L: AA Code: [] Literatur [] Symptome zur Fehlersuche [] Schadensschlüssel [] ASRA [] ASSYST []

Zurück [] Löschen [] Was ist neu? [] [Mercedes-Benz Logo] [] [] [] [] Zurück []

Literatur

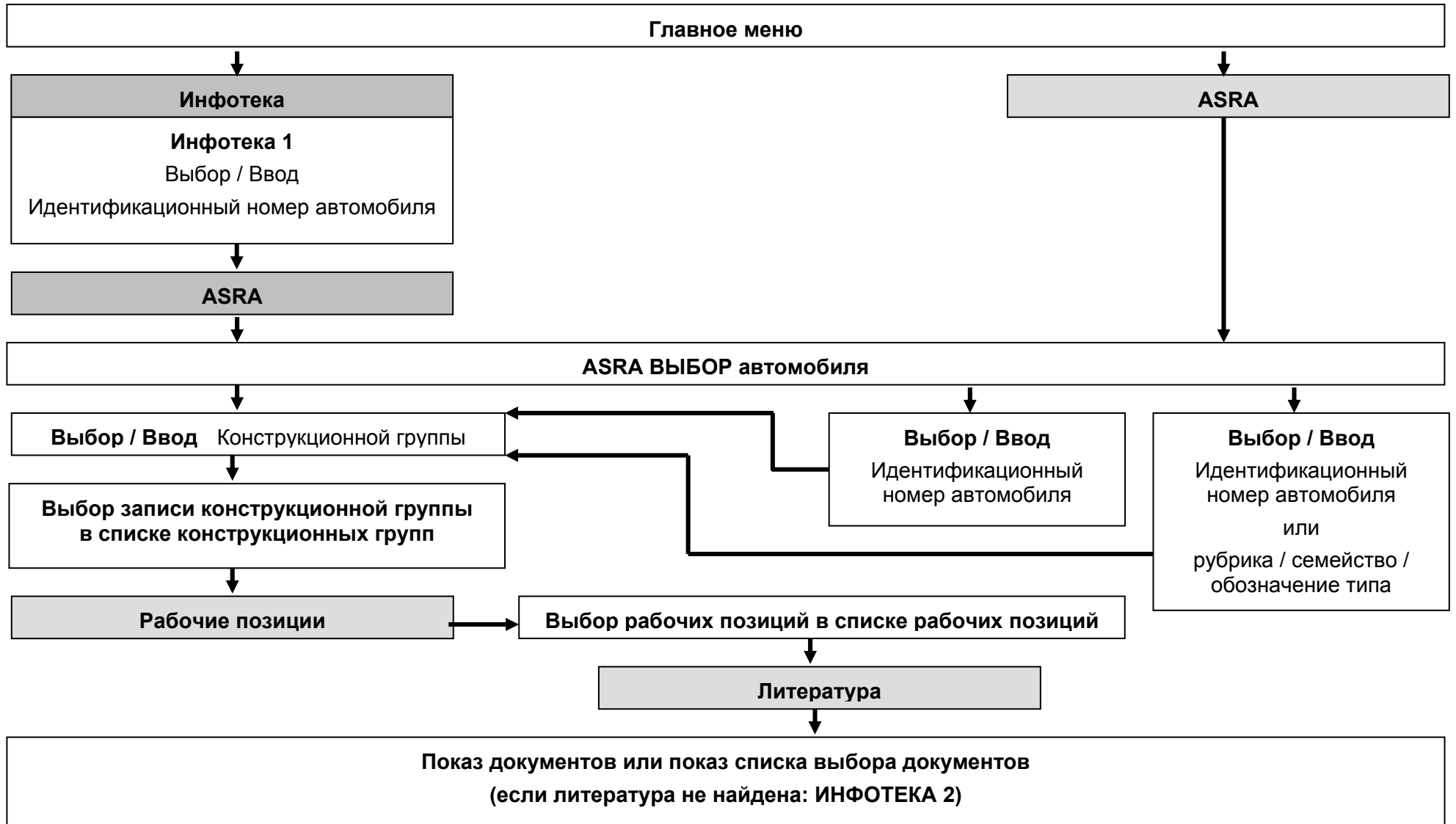


Стратегия поиска**Поиск литературы через ИНФОТЕКА 1 и ИНФОТЕКА 2**



Стратегия поиска

Поиск литературы через ASRA



» ... Die Mitarbeiter werden zukünftig in die Rolle persönlicher Wissensmanager hineinwachsen müssen, die aktiv die Verantwortung für ihre Qualifizierung übernehmen ... «

Jürgen E. Schrempp

» ... Staff must in future assume the role of personal knowledge managers, who actively take responsibility for their own qualification ... «

Jürgen E. Schrempp

Global Training.

The finest automotive learning

ЗАО ДаймлерКрайслер Автомобили РУС

Москва, ул. Котляковская, д. 3

тел. +7 095 258-41-42

www.mercedes-benz.ru
